

# 胃がん検診従事者講習会

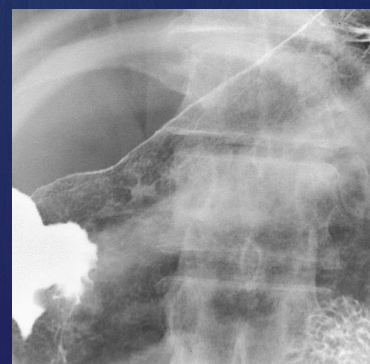
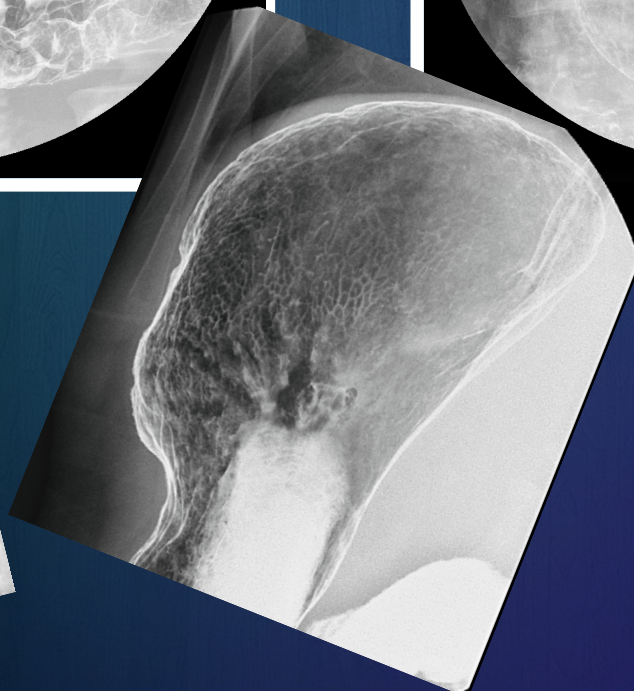
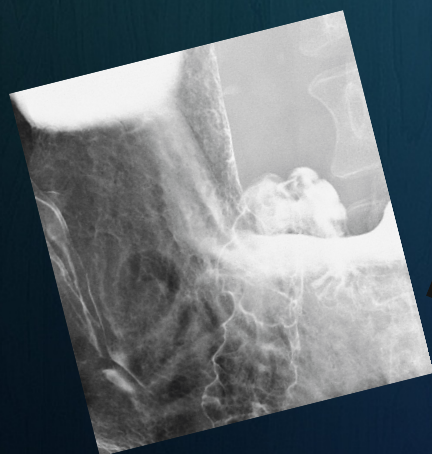
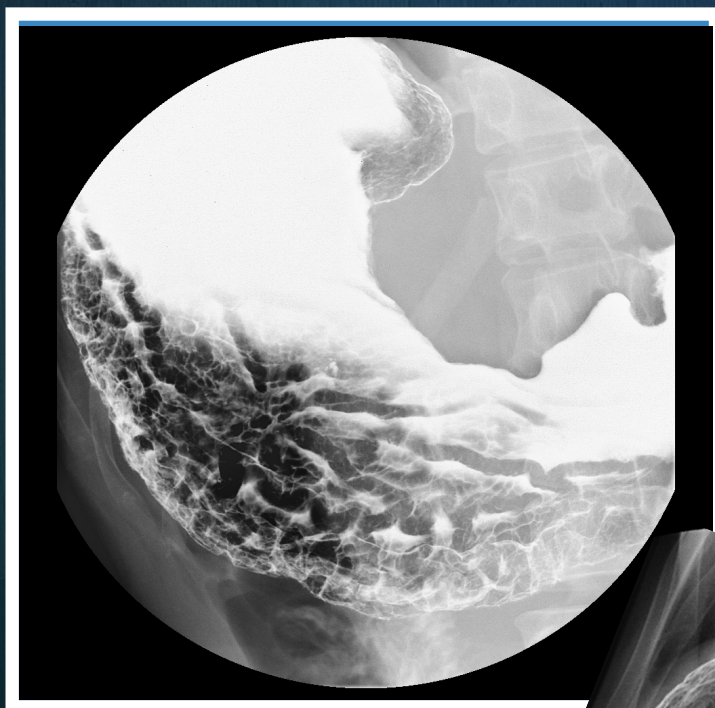
上部消化管造影検査を上達するためのテクニック

初心者から上級者を対象に求められる画像とは

NPO法人  
日本消化器がん  
検診精度管理  
評価機構  
近畿支部

平成 29年 3月 12日 (日) 会費 : 3,000円

+ 千里ライフサイエンスセンター



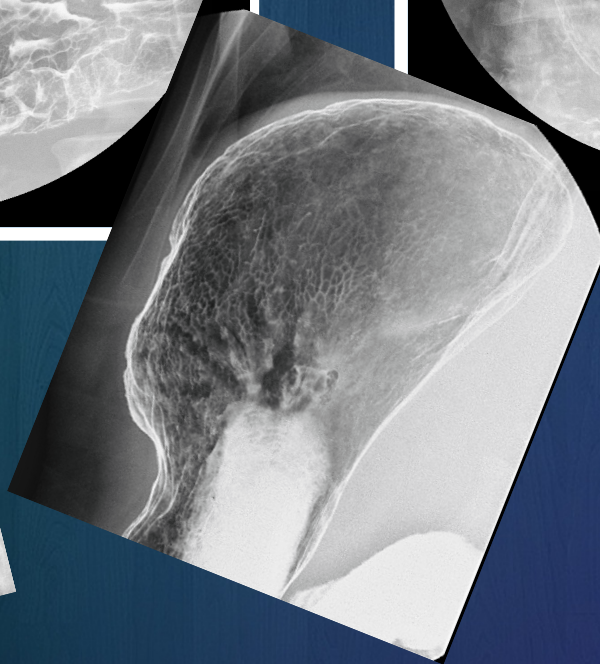
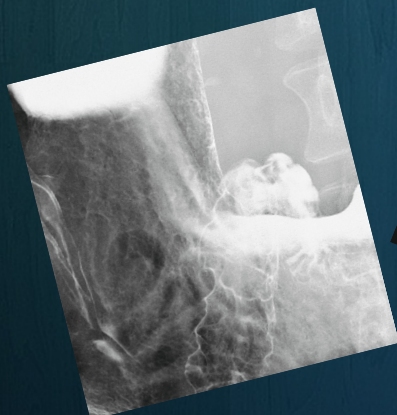
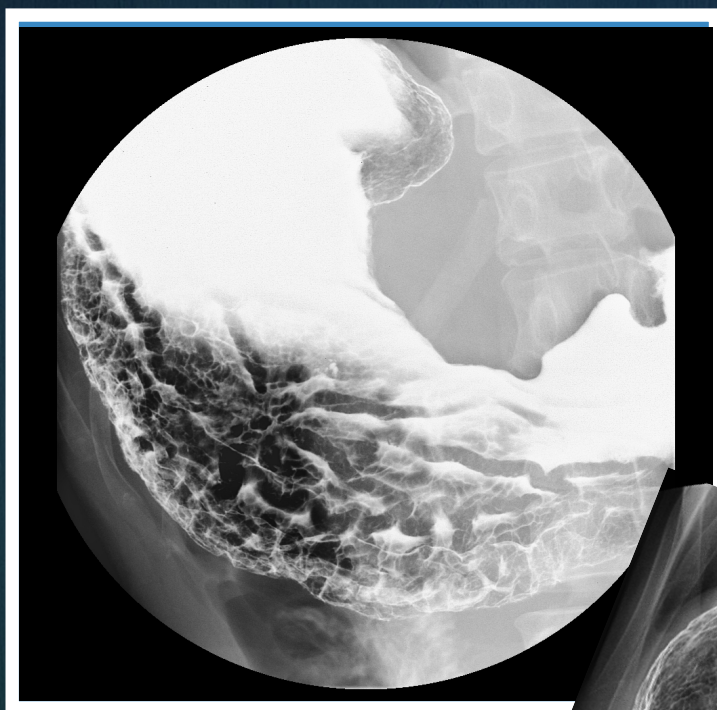
この講習会はNPO法人日本消化器がん検診精度管理評価機構から技術部門B検定資格  
取得者及び読影B検定資格取得者に5ポイントが付与されます。

# 胃がん検診従事者講習会

上部消化管造影検査を上達するためのテクニック

平成 29 年 3 月 12 日 (日) 会費 : 3,000円

📍 千里ライフサイエンスセンター



初心者から上級者を対象に求められる画像とは

NPO法人  
日本消化器がん  
検診精度管理  
評価機構  
近畿支部

この講習会はNPO法人日本消化器がん検診精度管理評価機構から技術部門B検定資格取得者及び読影B検定資格取得者に5ポイントが付与されます。

# 胃がん検診従事者講習会

## プログラム

- 9:30～ 受付開始
- 9:55～10:00 開会挨拶 柏木 秀樹
- 10:00～10:30 基準撮影法について  
-見落としの少ない撮影法とは-  
神戸大学医学部附属病院 拜原正直
- 10:30～11:10 胃X線検査 TiPs 集  
-基準撮影法で役に立つコツ・豆知識・小技集-  
関西労働保健協会 西戸伸之
- 11:10～12:00 技師に必要な解剖知識とは  
小川利政
- 12:00～13:00 ランチョンセミナー  
カイゲンファーマ株式会社  
伏見製薬株式会社  
堀井薬品工業株式会社
- 13:10～14:00 追加撮影について  
-タイミングを中心に-  
育和会記念病院 小豆誠
- 14:10～15:30 医師の立場から  
-技師に求める画像とは-  
奈良県立医科大学附属病院 伊藤高広
- 15:40～16:20 症例検討会(1例)
- 16:20～ 閉会挨拶  
柏木秀樹

### 協賛各社 (順不同)

カイゲンファーマ株式会社  
伏見製薬株式会社  
堀井薬品工業株式会社

### 主催

NPO法人日本消化器がん検診精度管理評価機構  
近畿支部

医師代表：山崎秀男  
技師代表：柏木秀樹



豊中市新千里東町1-4-2

(地下鉄御堂筋線「千里中央」駅下車 北出口すぐ)